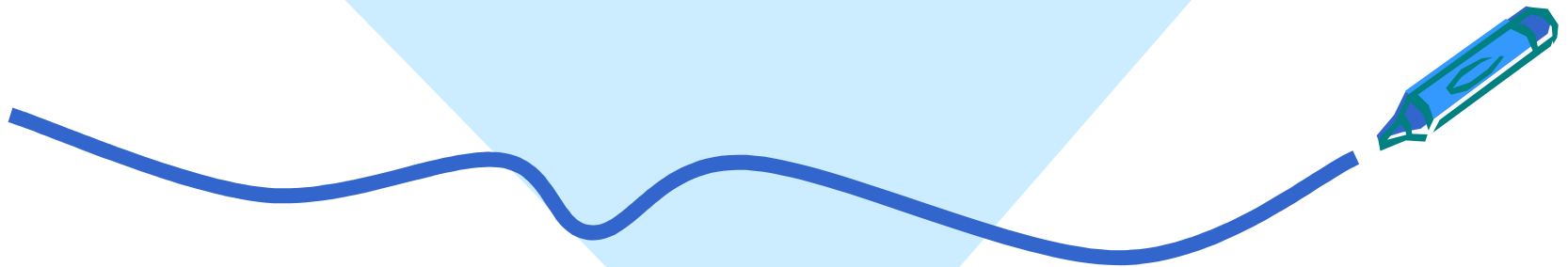
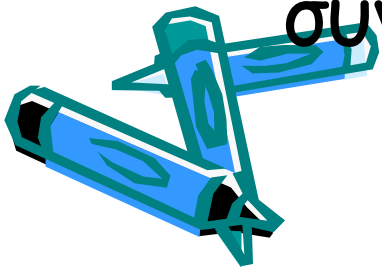


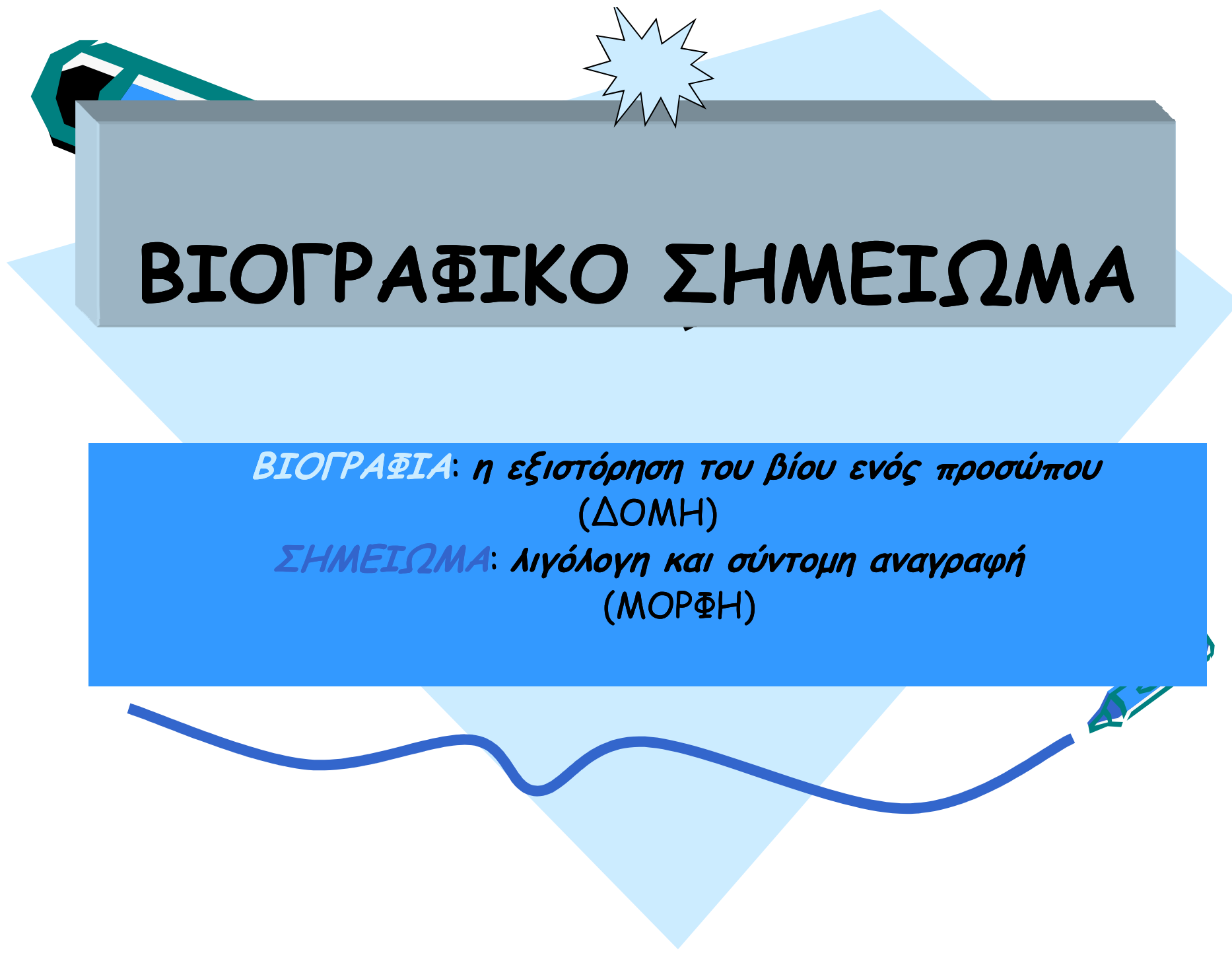
# ΒΙΟΓΡΑΦΙΚΟ ΣΗΜΕΙΩΜΑ



# ΣΤΟΧΟΘΕΣΙΑ

- Στόχος μας είναι, να αντιληφθούμε αφενός την αξία και σημασία του ΒΙΟΓΡΑΦΙΚΟΥ σημειώματος, στη διερεύνηση και κατοχύρωση των επαγγελματικών μας φιλοδοξιών και αφετέρου τα χαρακτηριστικά και τη δομή του, ώστε, να είμαστε σε θέση να συντάξουμε ένα βιογραφικό σημείωμα ελκυστικό και ταιριαστό με την προσωπικότητά μας.



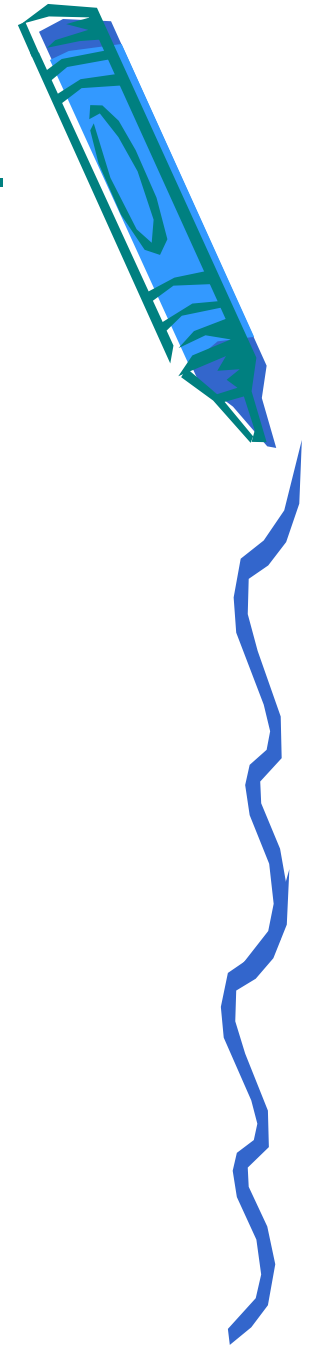


# ΒΙΟΓΡΑΦΙΚΟ ΣΗΜΕΙΩΜΑ

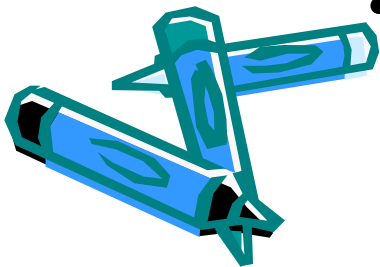
*ΒΙΟΓΡΑΦΙΑ: η εξιστόρηση του βίου ενός προσώπου  
(ΔΟΜΗ)*

*ΣΗΜΕΙΩΜΑ: λιγόλογη και σύντομη αναγραφή  
(ΜΟΡΦΗ)*

# ΒΙΟΓΡΑΦΙΚΟ ΣΗΜΕΙΩΜΑ ΔΟΜΙΚΑ ΣΥΣΤΑΤΙΚΑ ΙΔΙΟΤΗΤΕΣ



- ΠΕΡΙΕΚΤΙΚΟ
- ΣΥΝΤΟΜΟ
- ΣΑΦΕΣ
- ΑΛΗΘΕΣ
- ΝΑ ΕΧΕΙ ΑΡΙΣΤΑ ΤΕΧΝΙΚΑ ΧΑΡΑΚΤΗΡΙΣΤΙΚΑ



# ΤΕΧΝΙΚΑ ΧΑΡΑΚΤΗΡΙΣΤΙΚΑ

- Η γραφική του επεξεργασία γίνεται σε Η/Υ και εκτυπώνεται εν συνεχεία σε χαρτί A4

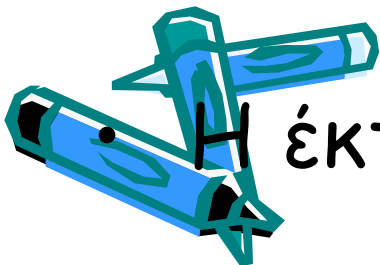
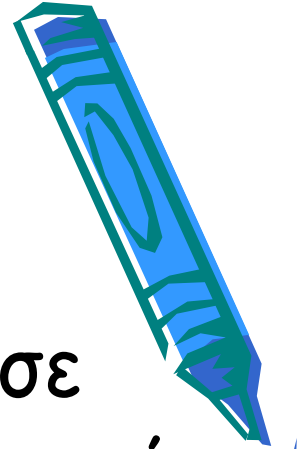
- Η γραμματοσειρά που χρησιμοποιούμε είναι Arial 12

- Το διάστιχο 1 γραμμή

- Δεν υπογράφεται

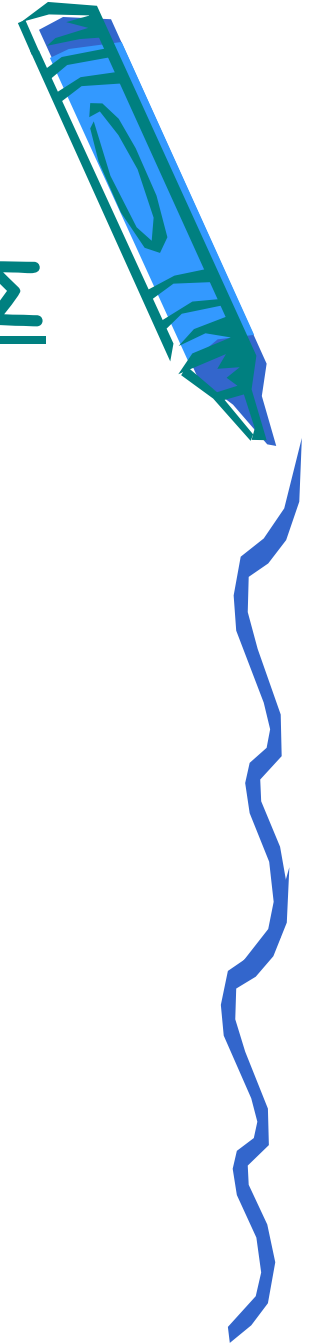
- Δεν είναι έγχρωμο

- Η έκτασή του είναι το πολύ 1,5-2 σελίδες



# ΒΙΟΓΡΑΦΙΚΟ ΣΗΜΕΙΩΜΑ

## ΓΕΝΙΚΕΣ ΘΕΜΑΤΙΚΕΣ ΕΝΟΤΗΤΕΣ



- **ΑΤΟΜΙΚΑ ΣΤΟΙΧΕΙΑ (ΠΡΟΣΩΠΙΚΑ)**
  - ΣΠΟΥΔΕΣ
  - **ΕΠΙΜΟΡΦΩΣΕΙΣ-ΣΕΜΙΝΑΡΙΑ**
- **ΞΕΝΕΣ ΓΛΩΣΣΕΣ/ΆΛΛΕΣ ΓΝΩΣΕΙΣ**
  - ΕΠΑΓΓΕΛΜΑΤΙΚΗ ΕΜΠΕΙΡΙΑ
  - **ΜΕΛΕΤΕΣ/ΑΡΘΡΑ/ΕΡΓΑΣΙΕΣ**
    - **ΔΙΑΚΡΙΣΕΙΣ**
  - **ΣΥΣΤΑΤΙΚΕΣ ΕΠΙΣΤΟΛΕΣ**
    - ΕΝΔΙΑΦΕΡΟΝΤΑ
  - ΟΙΚΟΓΕΝΕΙΑΚΗ ΚΑΤΑΣΤΑΣΗ

*\*Τα πεδία που δεν είναι υπογραμμισμένα καταχωρούνται μόνο εφόσον υπάρχουν*

